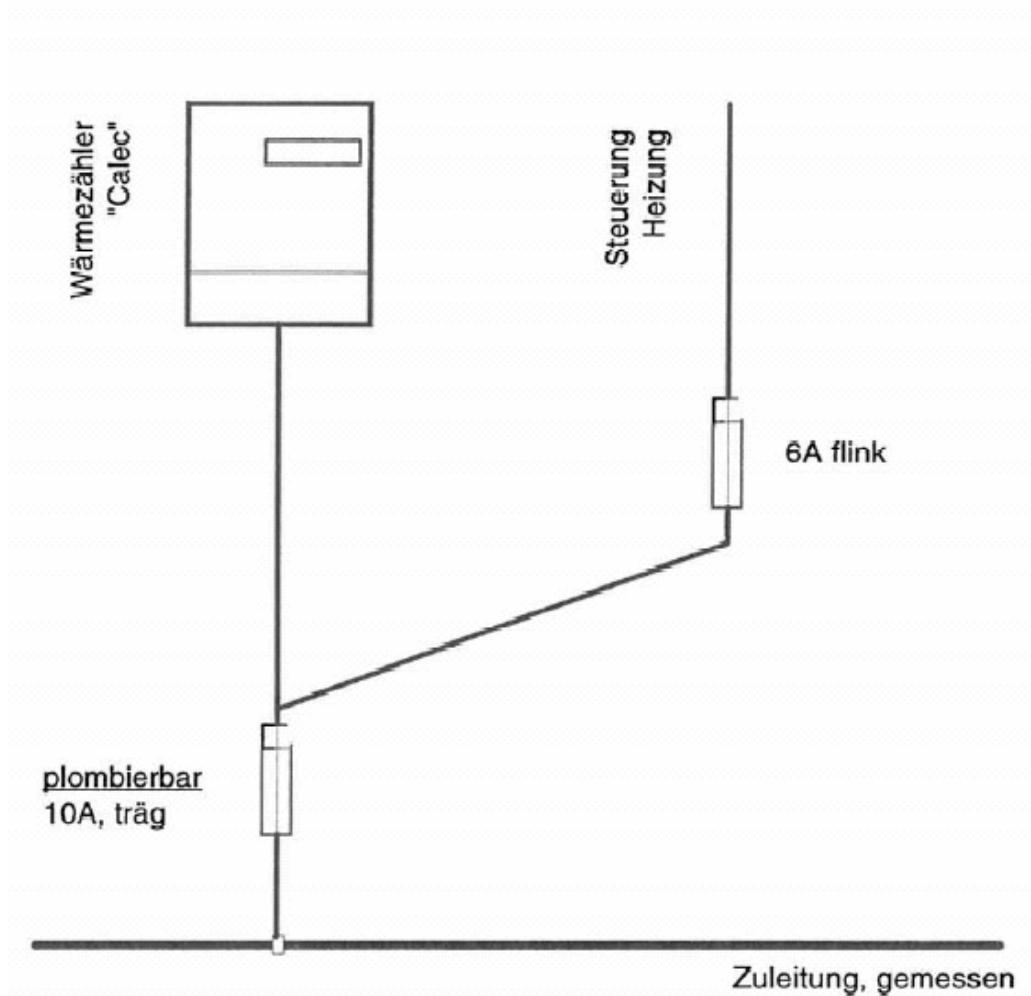


Elektrische Verdrahtung der Wärmemesseinrichtung

Separater Anschluss mit plombierbarer Sicherung



Der Wärmezähler wird von den Werken gestellt und montiert. Die Werke entscheiden von Fall zu Fall über die anzuwendende Messmethode und bestimmen die Anzahl und Grösse der Apparate.

Der Wärmeabnehmer hat die notwendige Stromversorgung (220V, 50Hz) bereitzustellen. Es ist dafür, direkt nach der Energiemessung eine separate plombierbare Sicherungsgruppe (10A, träg) zu installieren. Das Zuleitungskabel ist an den Ort des Wärmezählers zu führen.